

BRDV

Bureau

Recherche

Développement

Valorisation

# Conseiller à la recherche: une profession?

ADARUQ

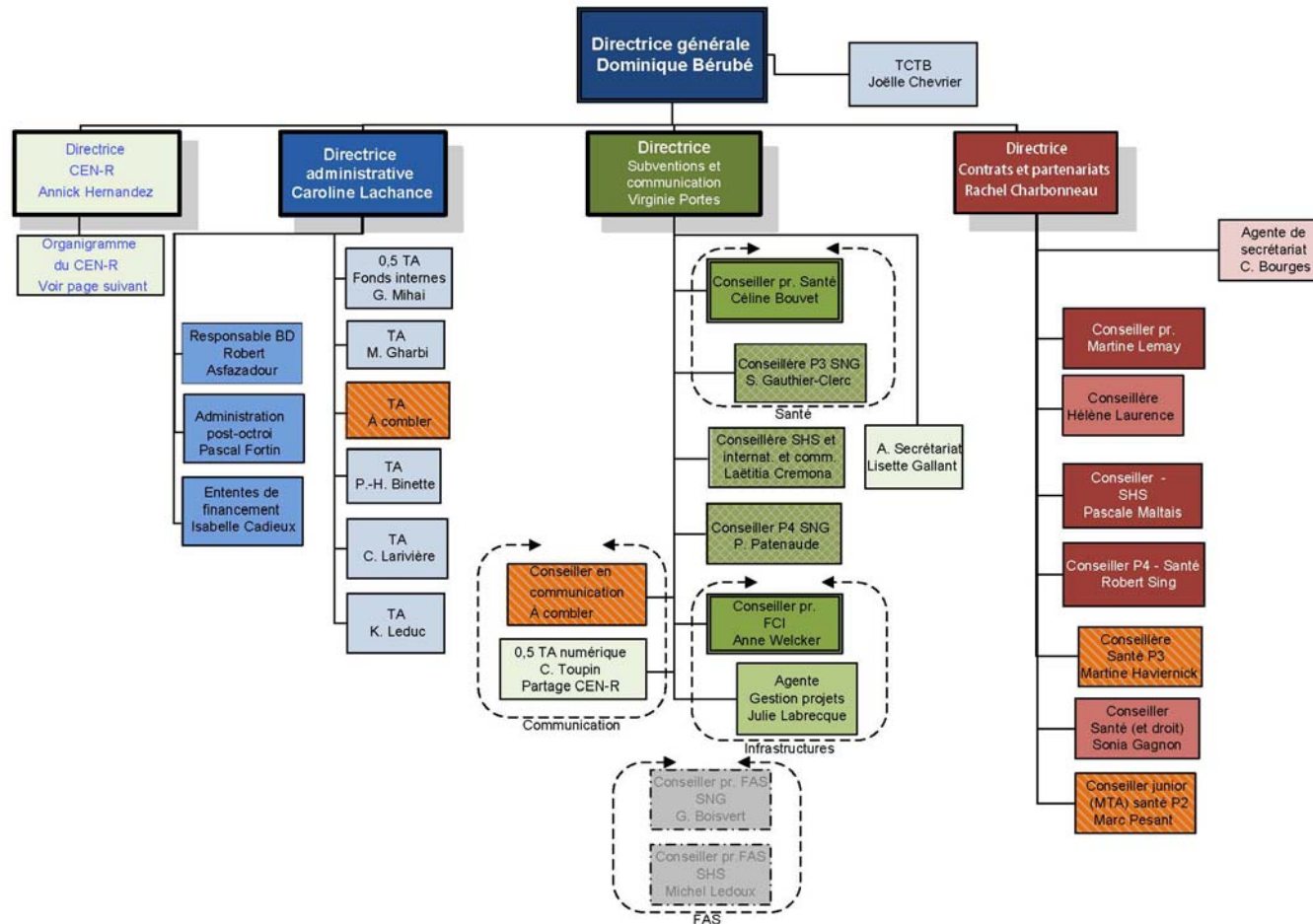
Québec, 21 novembre 2013

Dominique Bérubé

Vice-rectrice adjointe à la recherche à la création et à l'innovation

## Bureau Recherche Développement Valorisation

6 novembre 2013



# Le conseiller

- Expérience en recherche
- Expérience en gestion
- Capacité d'analyse de synthèse
- Communicateur
- Capacité de synthèse
- Connaissances des organismes subventionnaires
- Connaissance de l'institution
- ...

*On embauche sur la base des compétences et on renvoie pour des questions de personnalités*

# Recherché – conseiller à la recherche

- Tâches: nombreuses et floues
- Responsabilités faibles
- Expérience variable
- Capacité de gérer des personnalités *intéressantes*
- Intérêt pour la bureaucratie lente et la hiérarchie à paliers multiples et horizontaux (à laquelle il faut contribuer)



# Évolution du rôle dans le temps

- Double compétences
  - Spécialisation
  - Compréhension étendue
- Courtier de connaissances, communicateur
- Capacité d'influence
- Un service personnalisé, rapide, pour amener l'information qui fait une différence dans la gestion d'un projet.

# Valorisation du rôle

## Critiques de la profession

- Manque de reconnaissance de la profession
- Rôle peu valorisé
- Volume de travail
  
- Opportunités de progression en carrière

## Complexité de la tâche

- Amener des idées qui font une différence réelle dans la préparation d'un projet
- Innover en gestion de la recherche
  
- Faire valoir les connaissances dans une structure académique

# Qui a?

- Retour à l'école – les compétences transversales
- Et ailleurs?
- Clonage et ubiquité versus valeur ajoutée – faire des choix