



**IRSC CIHR**

Instituts de recherche en santé du Canada Canadian Institutes of Health Research

La recherche en partenariat aux IRSC

Le 22 novembre 2017

Marilyn Desrosiers

Découvertes pour la vie / Discoveries for life



# Mandat des IRSC

« Exceller, selon les normes internationales reconnues de l'excellence scientifique, dans la **création** de nouvelles connaissances **et leur application** en vue d'améliorer la santé de la population canadienne, d'offrir de meilleurs produits et services de santé et de renforcer le système de santé au Canada »



## Pourquoi travailler en partenariat?

- Identifier des lacunes / priorités
- Financer plus de projets de recherche
- Accélérer l'application des connaissances
- Développer de meilleurs services / soins de santé
- Favoriser la croissance économique



# Variété de partenaires par secteur



# La stratégie de partenariat des IRSC

- Mettre l'accent sur nos efforts collectifs pour mieux impliquer et travailler avec nos partenaires de manière équitable et transparente;
- Explorer et développer de nouveaux modèles de collaboration; et
- Maximiser l'impact collectif et faire avancer les priorités partagées des intervenants du secteur de la santé au bénéfice des Canadiennes et Canadiens.



# Les résultats escomptés de la stratégie



La **clarification des rôles et responsabilités** dans la gestion de partenariats pour toutes les parties impliquées.

---



L'**amélioration du processus d'évaluation des avantages et des risques** dans les activités de développement, de livraison et de gestion liées au partenariat.

---



La **prise de décision éclairée et transparente** en ce qui concerne l'impact des partenariats sur les IRSC et à l'externe.

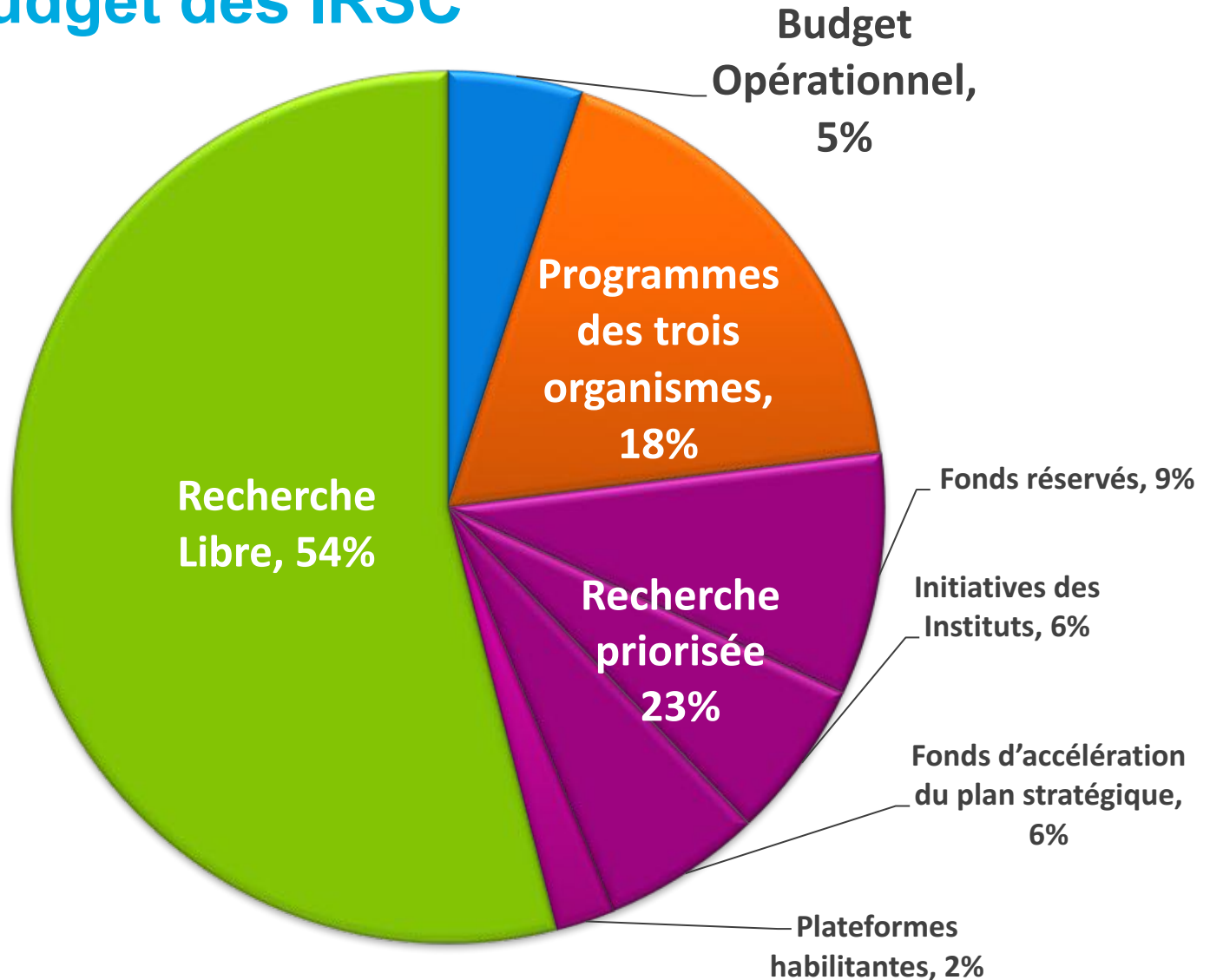
---



La **pertinence et l'harmonisation des investissements partagés** pour les partenaires et les intervenants du secteur de la recherche en santé.

# Survol du budget des IRSC

Maintenir des coûts d'exploitation bas nous permet d'investir là où nous pouvons faire une réelle différence dans la santé des canadiens.





# Processus décisionnel pour les partenariats

	Quoi	Quand	Avantages	Contraintes
Partenaire de concours	<ul style="list-style-type: none"> <li>•Partenariat avec les IRSC</li> <li>•Financement dans un domaine de recherche spécifique</li> <li>•Entente avec les IRSC</li> </ul>	<ul style="list-style-type: none"> <li>•Alignement stratégique</li> <li>•Domaine de recherche général (pas sur un projet)</li> <li>•Possibilité de partenariat à l'avenir</li> </ul>	<ul style="list-style-type: none"> <li>•Fardeau de recherche faible</li> <li>•Communication conjointe</li> <li>•Augmentation de l'investissement en recherche</li> <li>•Le partenaire profite du processus d'évaluation par les pairs des IRSC</li> <li>•Lever de financement</li> <li>•Partage de l'impact et du risque</li> </ul>	<ul style="list-style-type: none"> <li>•Plus long à développer</li> <li>•Possibilité de conflit d'intérêt</li> <li>•Limites en matière de propriété intellectuelle</li> <li>•Gestion complexe</li> <li>•Fardeau redditionnel</li> </ul>
Partenaire candidat	<ul style="list-style-type: none"> <li>•Partenariat dans un projet particulier</li> <li>•Contribution financière ou en nature</li> <li>•Entente avec les candidats ou l'institution</li> </ul>	<ul style="list-style-type: none"> <li>•Financement au niveau du projet</li> <li>•Contribution en nature valorisée</li> <li>•Exige l'implication du partenaire (par ex.: application des connaissances intégrée)</li> </ul>	<ul style="list-style-type: none"> <li>•Fardeau administratif faible pour le IRSC</li> <li>•Recherche souvent plus pertinente pour les intervenants et utilisateurs finaux</li> <li>•Augmentation de l'adoption des résultats</li> <li>•Possibilités pour des partenaires non-traditionnels</li> <li>•Facilite la collaboration</li> </ul>	<ul style="list-style-type: none"> <li>•Augmentation du fardeau sur les chercheurs</li> <li>•Négociations avec le partenaires (propriété intellectuelle, implication et contribution du partenaire)</li> </ul>

# Types de partenariats



## Contribution financière

- Partage de biens ou de ressources
- Partage des risques

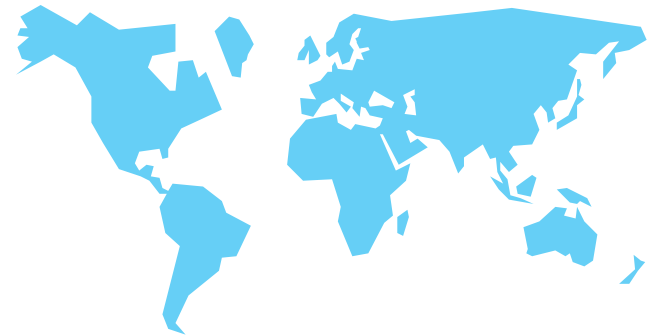


## Contribution en nature

- Partage d'information
- Analyse de l'environnement
- Établissement des priorités
- Accès aux données
- Inclusion dans le milieu
- Diffusion de résultats
- Prises de décision conjointe
- Alliance stratégique

# Partenariats internationaux

- Réseauter les chercheurs canadiens à l'international
- Financer la recherche sur la santé mondiale
- Promouvoir l'influence et la visibilité des chercheurs canadiens en santé



# Discussion



Que valorisez-vous le plus dans les programmes en partenariats avec les agences fédérales?

Quels sont les plus grands défis de ces programmes pour vous?



**IRSC CIHR**

Instituts de recherche  
en santé du Canada

Canadian Institutes of  
Health Research

Découvertes pour la vie / Discoveries for life